

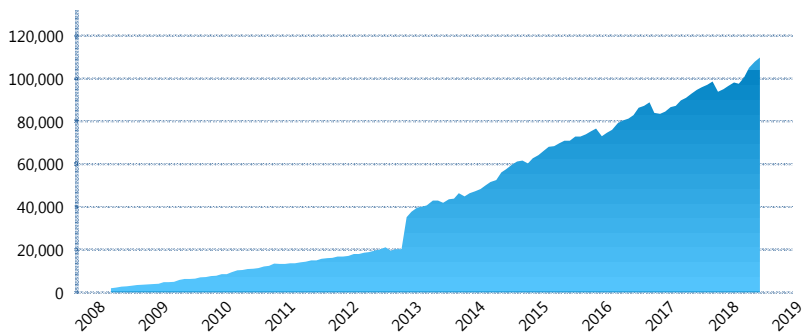
### I. INFORMACIÓN FINANCIERA

#### I) Detalles del Fondo

Detalles del Fondo	
Razón Social	Siefore Coppel Básica 4 S.A. de C.V.
Inicio de Operaciones	03/03/2008
Tipo de Fondo	Básica
Clave Bolsa	COPPEL4
Activos Administrados *	109,877
ISIN	MX54COOQ0023
Comisión Anual	1.08%
Administrador	Afore Coppel S.A. de C.V.
Director General	Lic. Mauricio Adrián Alarcón Montes de Oca
Presidente del Consejo	Enrique Ramón Coppel Luken

#### Activos Administrados \*

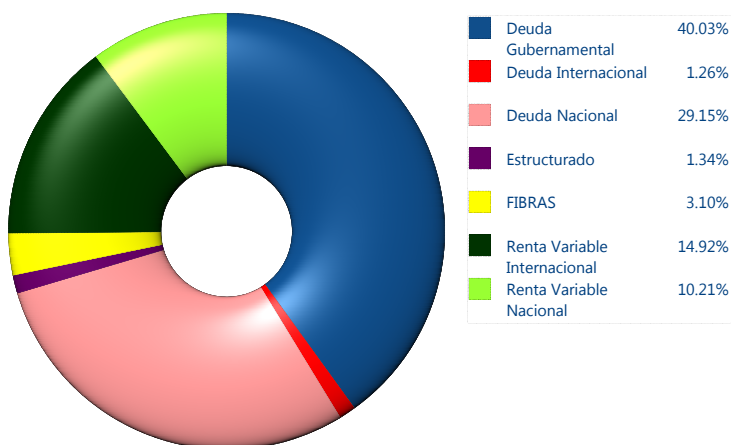
\$109,877



\*Cifras en millones de pesos

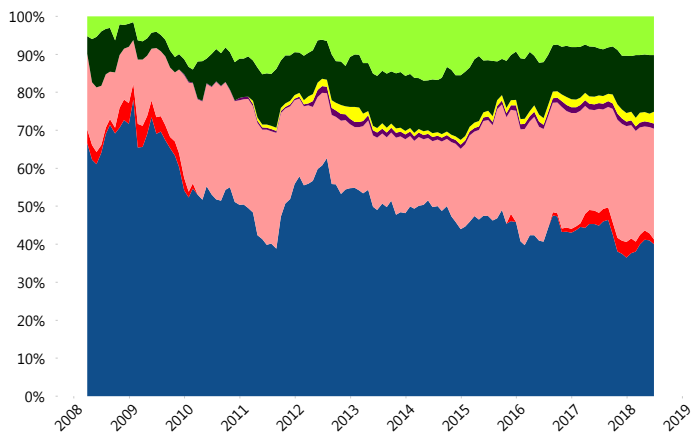
Contiene el efecto de fusiones, cortes transversales y transferencias por edad. Para mayor información consultar: <http://www.consar.gob.mx/gobmx/Aplicativo/Factsheets/EC/ECSAR.pdf>

#### II) Inversiones



Tipo de Instrumento		Coppel (SB4)	Sistema Básicas 4**
Renta Variable Nacional	Renta Variable Nacional	10.21%	8.90%
	<b>Total</b>	<b>10.21%</b>	<b>8.90%</b>
Renta Variable Internacional	Renta Variable Internacional	14.92%	18.58%
	<b>Total</b>	<b>14.92%</b>	<b>18.58%</b>
Mercancías	Mercancías	0.00%	0.38%
	<b>Total</b>	<b>0.00%</b>	<b>0.38%</b>
FIBRAS	FIBRAS	3.10%	2.93%
	<b>Total</b>	<b>3.10%</b>	<b>2.93%</b>
Estructurado	Estructurados	1.34%	5.62%
	<b>Total</b>	<b>1.34%</b>	<b>5.62%</b>
Deuda Nacional	Aerolíneas	0.18%	0.02%
	Alimentos	0.73%	0.70%
	Automotriz	1.57%	0.29%
	Banca de Desarrollo	0.00%	1.07%
	Bancario	0.89%	0.98%
	Bebidas	1.02%	0.59%
	Cemento	0.00%	0.05%
	Centros Comerciales	0.21%	0.09%
	Consumo	1.85%	0.44%
	Deuda CP	0.00%	0.01%
	Empresas Productivas del Estado	3.54%	2.43%
	Estados	0.51%	0.40%
	Europeos	0.00%	3.04%
	Grupos Industriales	0.20%	0.49%
	Infraestructura	7.20%	4.07%
	Inmobiliario	0.79%	0.15%
	Otros	2.80%	0.95%
	Papel	0.00%	0.04%
	Serv. Financieros	0.76%	0.45%
	Siderúrgica	0.00%	0.01%
Telecom	2.29%	0.96%	
Transporte	2.28%	0.64%	
Vivienda	2.33%	1.35%	
<b>Total</b>	<b>29.15%</b>	<b>19.20%</b>	
Deuda Internacional	Deuda Internacional	1.26%	0.58%
	<b>Total</b>	<b>1.26%</b>	<b>0.58%</b>
Deuda Gubernamental	BONDESD	2.14%	0.72%
	BONOS	0.00%	13.34%
	BPA182	0.06%	0.01%
	CBIC	0.00%	2.53%
	CETES	0.00%	1.71%
	REPORTO	5.25%	3.19%
	UDIBONO	32.57%	21.45%
	UMS	0.00%	0.86%
<b>Total</b>	<b>40.03%</b>	<b>43.81%</b>	
<b>Total</b>	<b>100.00%</b>	<b>100.00%</b>	

#### Evolución de Inversiones



\*\*Considera las inversiones de todo el grupo de SIEFORES Básicas 4 Cifras al cierre de junio de 2018

### III) Desempeño

#### Rendimiento Bolsa

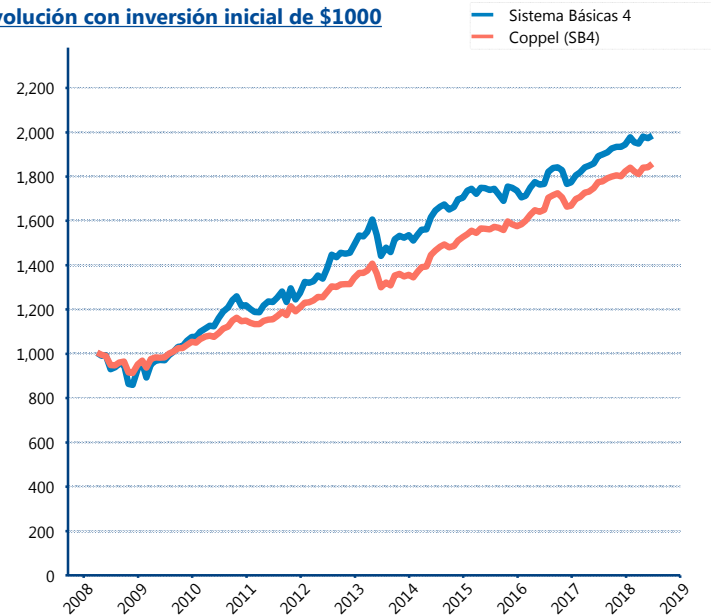
Tipo	Coppel (SB4)	Sistema Básicas 4
1 año	4.89%	5.31%
2 años	6.20%	6.16%
3 años	5.98%	4.61%
5 años	7.17%	6.34%

#### Indicador de Rendimiento Neto

Siefore	IRN %
Profuturo (SB4)	8.60%
SURA (SB4)	7.97%
Citibanamex (SB4)	7.52%
<b>Coppel (SB4)</b>	<b>6.91%</b>
Azteca (SB4)	6.82%
XXI-Banorte (SB4)	6.69%
Principal (SB4)	6.67%
PensionISSSTE (SB4)	6.59%
Invercap (SB4)	5.97%
Inbursa (SB4)	5.80%

Promedio Simple	6.95 %
Promedio Ponderado	7.24 %

#### Evolución con inversión inicial de \$1000



Construido con el precio de la Siefore registrado en la Bolsa Mexicana de Valores

### IV) Medidas de sensibilidad y riesgos

#### Evolución del Plazo Promedio Ponderado

